

Das Dielenhaus in seiner Funktion als bürgerliche Braustätte

Vortrag beim
Geschichtsverein Goslar e.V.
Online-Version Januar 2021



Oberkonservator Dr. Thomas Kellmann
Niedersächsisches Landesamt für Denkmalpflege

Inhaltsübersicht

Teil I

Einführung

Teil II

Speicherstock & Malzböden

Teil III

Braudiele & Pfannenherd

Teil IV

Gär- / Lagerkeller

Teil V

Resümee

Anlagen

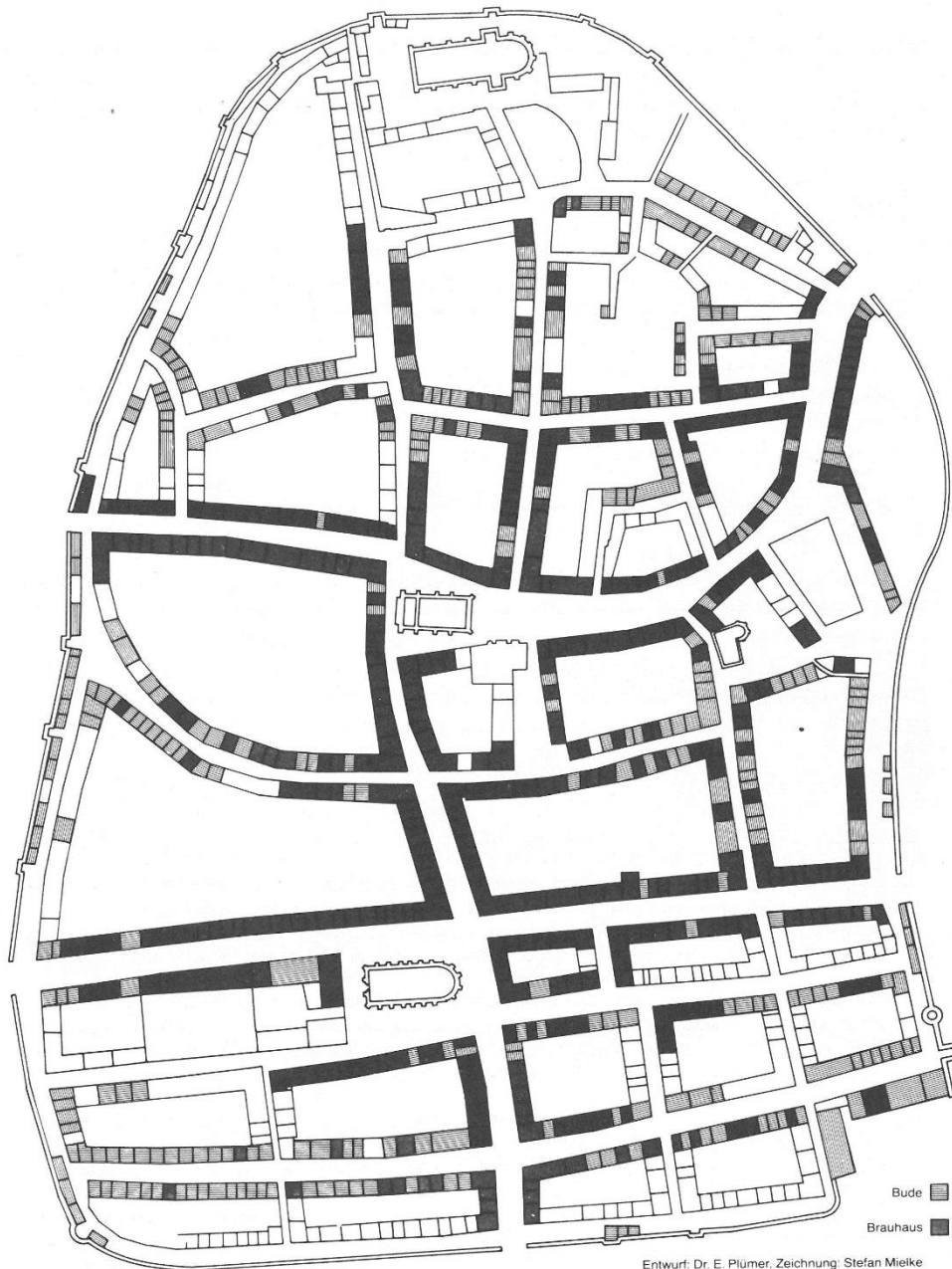
Teil I Einführung



Einbeck, Marktstraße 10, um 1930, Fotoarchiv NLD/Hannover

- Vollbürger & Brauer
- Brauhaus & Bude
- Dielenhaus & Brauhaus
- See-/Binnenstädte
- Entwicklungsphasen des städtischen Brauwesens
- Entwicklungsphasen des städtischen Dielenhauses
- Rohstoff Wasser
- untergärig / obergärig
- Weißbier / Braunbier ³

„Brauhäuser“ und „Buden“ in Einbeck



Beispiel „Brauhaus“



Einbeck, Tiedexer Straße 26 von 1541(i),
Aufnahme Kellmann 2016,
aus: Kellmann, Bd.7.4, 2019, S.837. 5



Beispiel „Budenreihe“

Northeim, Am Münster 22, rückwärtige
Budenreihe 1. Hälfte 16. Jh.,
Aufnahme 1986, Denkmalkartei
NLD/Hannover.



Einbeck, „Braustelle“ Hören 9 von 1738(i),
Aufnahme Kellmann 2016,
aus: Kellmann, Bd.7.4, 2019, S.308



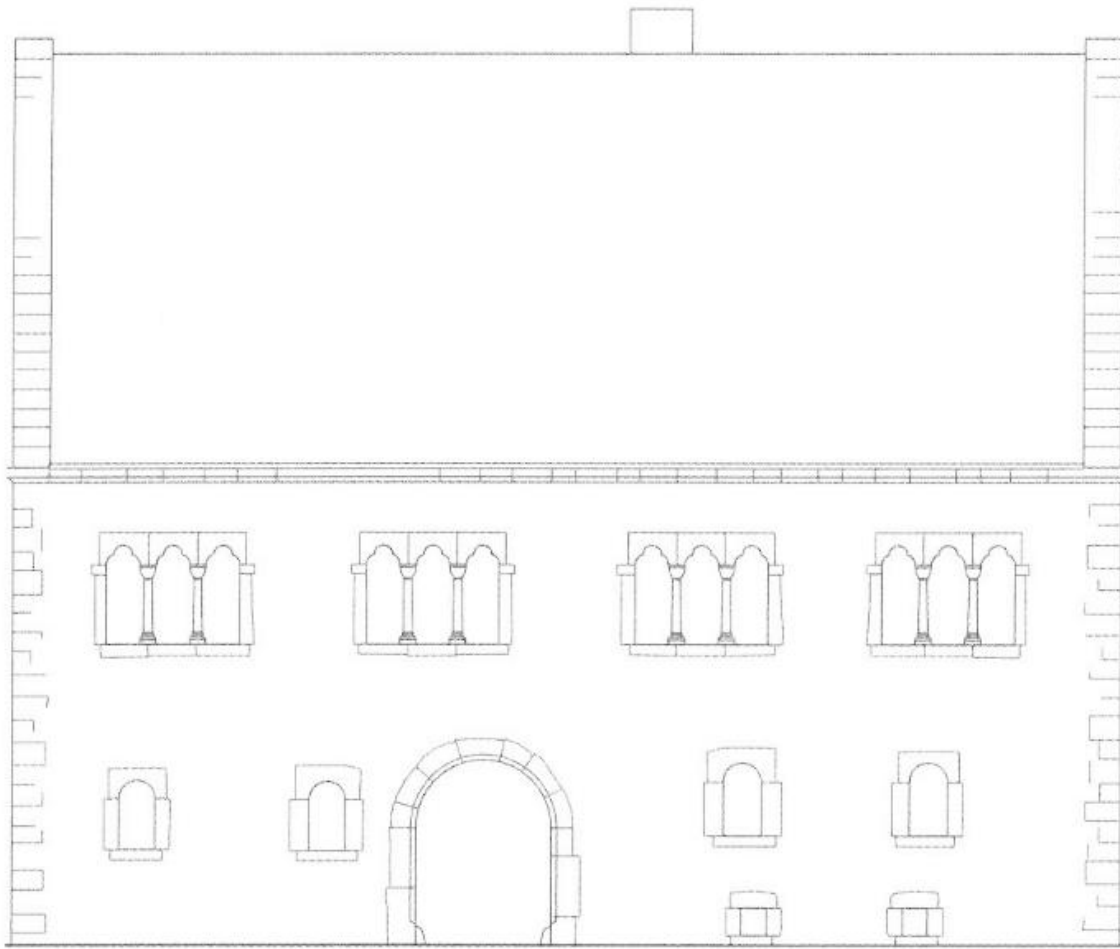
Einbeck, „Kothstelle“ Hören 3, um 1740,
Aufnahme Kellmann 2018,
Aus: Kellmann, Bd.7.4, 2019, S.306.



Dielenhaus mit Seitenflügel

Einbeck, Tiedexer Straße 19, von 1544,
Vorderhaus (links), Seitenflügel (rechts),
Aufnahme um 1930, Positivarchiv
NLD/Hannover.

Saalgeschoßbau



Prototyp eines Saalgeschoßbaus,
aus: Arnhold, 2016, S.25.

Massiver Brandgiebel Relikt eines Saalgeschoßbaus



Einbeck, Marktstraße 14/12, Brandgiebel
eines mittelalterlichen Saalgeschoßbaus,
Aufnahme Kellmann 2016

„Brauhaus“ / „Brauhaus“ rechtlich / funktional

links: Dielenhaus mit
Brauberechtigung

unten: Brauhaus auf Hausstelle mit
Brauberechtigung



Einbeck, Marktstraße 36
Vorderhaus von 1550, Aufnahme 2018,
und abgebrochenes Hinterhaus um 1965,
aus: Kellmann, Bd.7.4, S. 564 und 566.

Amts- Brauhaus Rotenkirchen



Fürstenhaus von 1586 mit Walmdach und Zwerchhäusern links,
Brauhaus von 1569 mit qualmenden Schornstein rechts,
Ausschnitt aus der Merian-Ansicht von 1654.



Amtsbrauhaus in Rotenkirchen von 1569

links: Zugang zu Keller und Mälzerei,
Aufnahme Kellmann 2015.



links: Pfannenhaus mit
Speicherstock und Dachböden,
Aufnahme Kellmann 2015.

Amtsbrauhaus in Salzderhelden von 1764



oben: um 1900

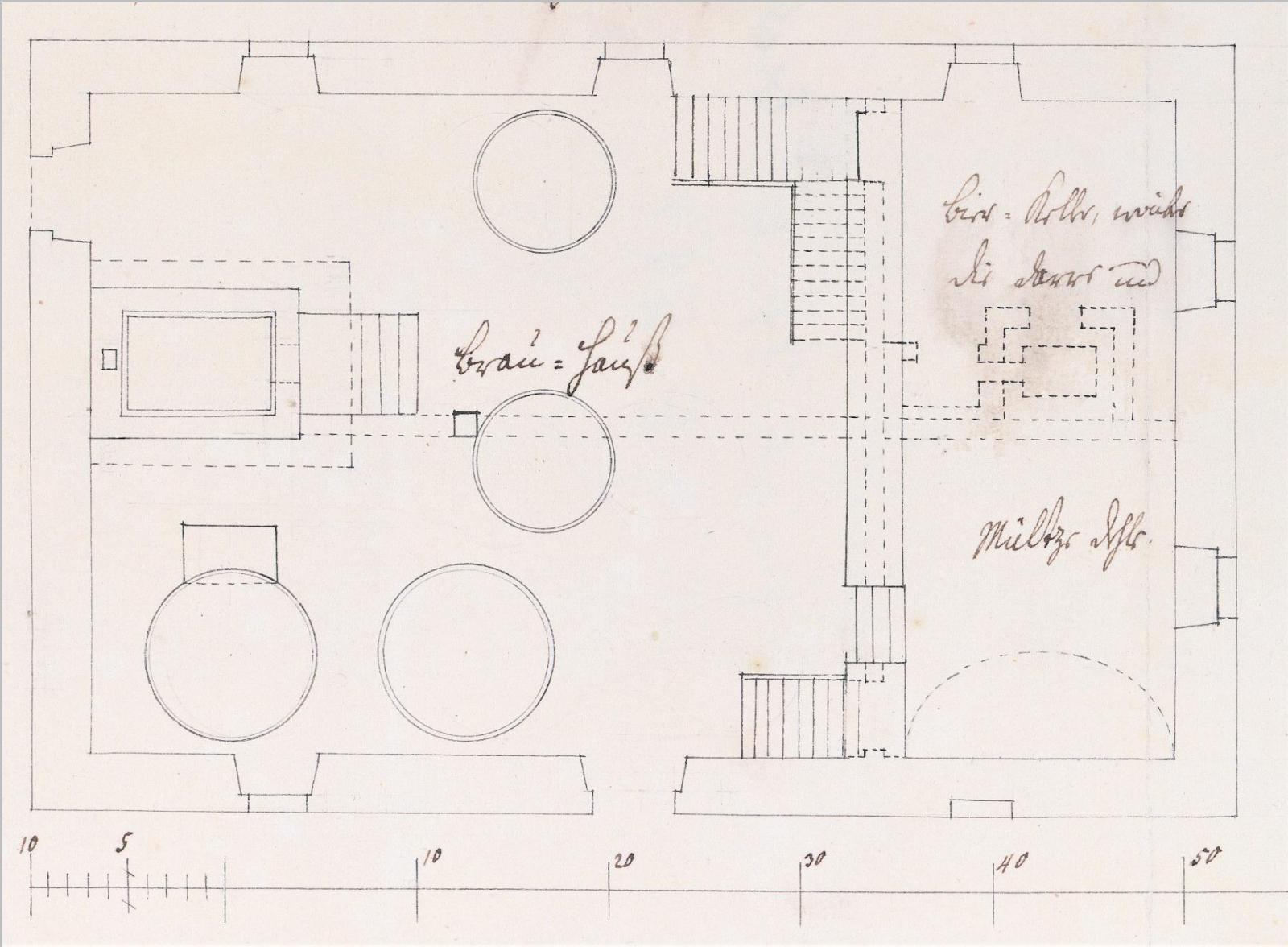
rechts: 1999 kurz vor Abbruch

aus: Kellmann, Bd.7.2, 2018, S.499.



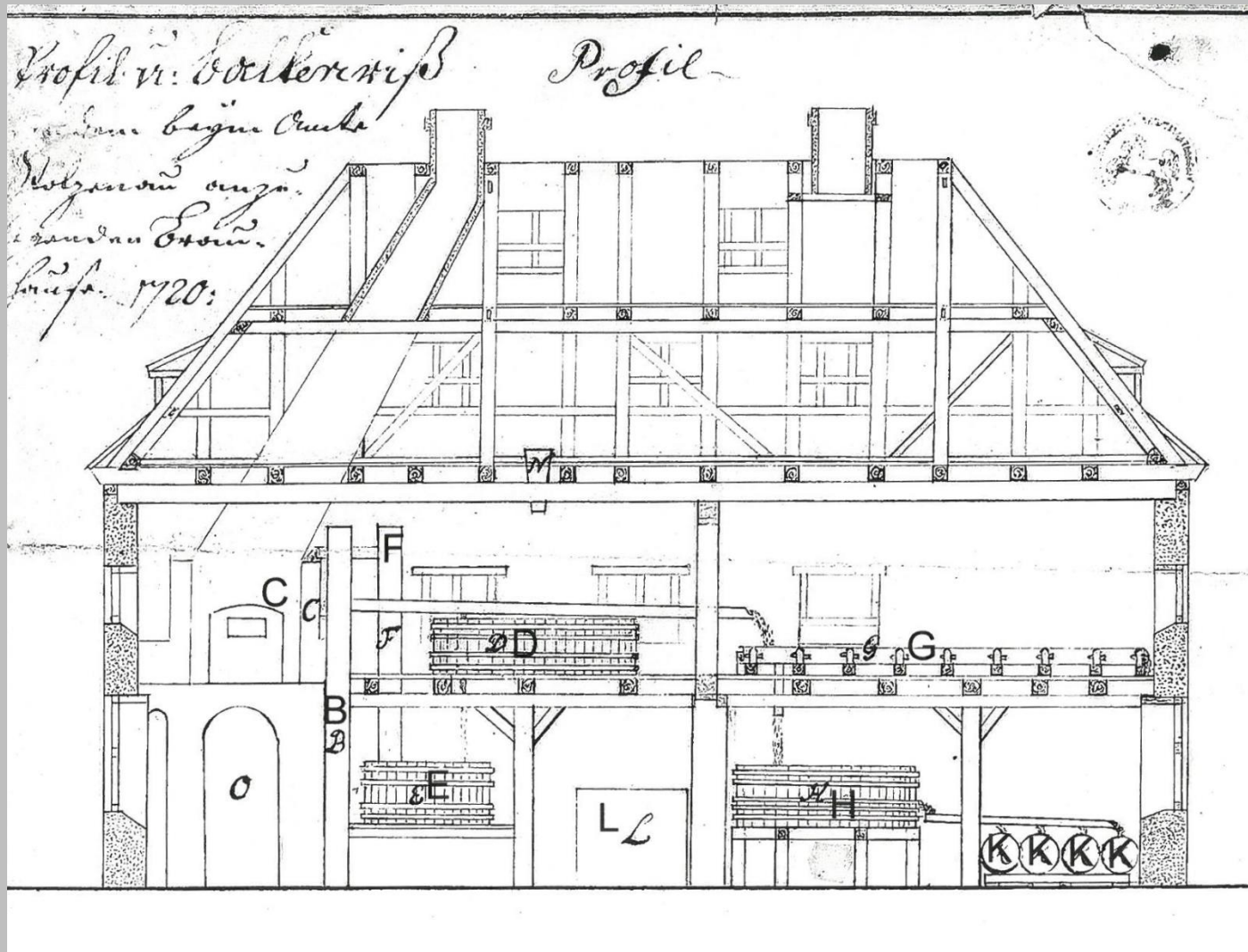
Ausschnitt mit Erdgeschoss-Grundriss aus Bauplan 1764,
aus: Kellmann, Bd.7.2, S.498, Original Landesarchiv Hannover.

Amtsbrauhaus Salzderhelden



Amtsbrauhaus in Stolzenau von 1720

Längsschnitt im Bauplan von 1720,
aus: Adam, 2018, Abb.2, S.178.



Brauleistung im Vergleich: See- und Binnenstädte

VERGLEICH DER BRAULEISTUNG DER BRAUER IN SEE- UND BINNENSTÄDTEN

Für den uns interessierenden Zeitraum läßt sich festhalten, daß die Anzahl der brauberechtigten Bürger und die Höhe der städtischen Gesamtproduktion in keinem Verhältnis zueinander standen. 270 Hamburger Exportbrauer führten in einem Jahr mehr Bier aus

als die 700 Einbecker Brauberechtigten in zehn Jahren. Das drückt sich auch anschaulich aus in dem Gegensatz der mobilen Stadtpfannen in Binnenstädten zu den Braupfannen als Immobilie, als festem Bestandteil des Brauhauses in den Seestädten, wie beispielsweise Wismar, Hamburg und Lübeck, was die nachfolgende Zusammenstellung von Braumenge und Häufigkeit verdeutlicht.

Tabelle 1: Malzeinsatz pro Brauer und Jahr im 15. Jahrhundert¹⁹⁹

Stadt	Zahl der Brauer	Eingesetzte Malzmenge pro Brau in Scheffel	Zahl der Braue pro Jahr	Verbrauchte Malzmenge je Brauer und Jahr
		Seestädte		
Bremen ²⁰⁰	300	16– 25	28	560
Hamburg ²⁰¹	500	122–126	12	1.488
Lübeck ²⁰²	180	72	40	2.830
Stralsund ²⁰³	170	–	–	2.304
Wismar ²⁰⁴	180	144	10	1.440
		Binnenstädte		
Braunschweig ²⁰⁵		4	35	140
Einbeck ²⁰⁶	700	36	2	70
Hannover ²⁰⁷	430	6	36	216
Goslar ²⁰⁸	260	63	2–3	160

Feste Braustätten in Gildehäusern



Einbeck, Münsterstraße 12, Schumacher-Gildehaus, Ausleger,
aus: Kellmann, Bd.74, 2019, S.649.

Städtische Brauhäuser ab 1705



Stadtplan Hallens von 1750 mit den beiden Standorten der städtischen Brauhäuser, Original Stadtarchiv Einbeck.

Frühformen des Dielenhauses im 13. Jh. in Einbeck

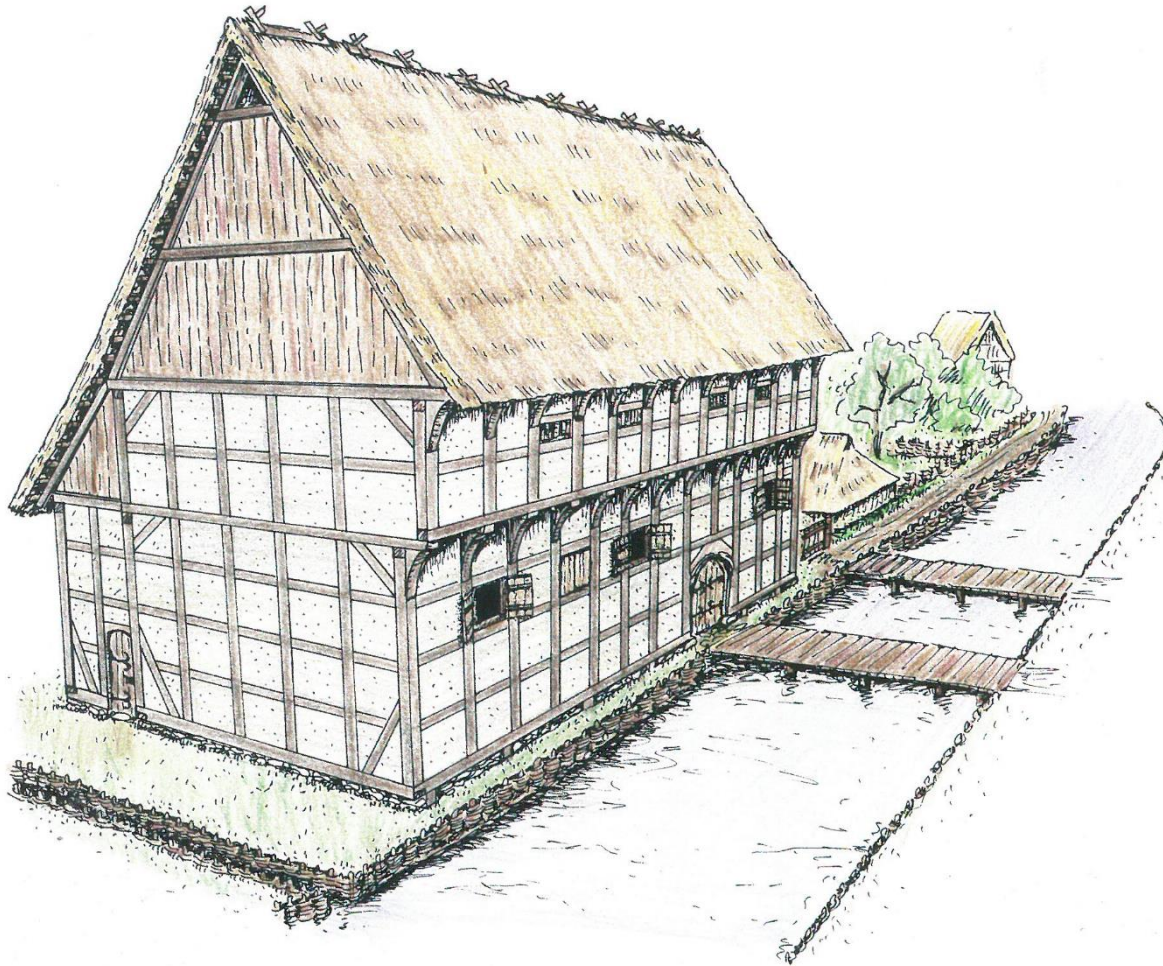


Abb. 202 Einbeck-Petersilienwasser. Rekonstruktionszeichnung von Gebäude H 1a. Phase Ic, 1268-1/+1d. Ansicht von Südosten.
Im Vordergrund der Petersilienwassergraben, Phase PW 2 (Zeichnung Th. Küntzel nach Entwurf und Vorgaben des Autors).

Einbeck, Petersilienwasser, Dielenhaus um 1268, Rekonstruktion
aus: Teuber, 2009, Abb.202.

Beispielhafte Hausgerüste für Dielenhäuser des 14. und 15. Jhs.



Erfurt, Kürschnergasse 7,
von 1386
aus: Nitz, 2005, S.191



Göttingen: Rote Straße 12,
von 1429, Arndt, 2001, S.243.



Rote Straße 25 ,
von 1424, Arndt, 2001, S.236.



Stube
im Zwischengeschoß
eingehängt
in der Diele

Einbeck, Marktstraße 28, von 1551 (i),
Aufnahme Kellmann 2018.

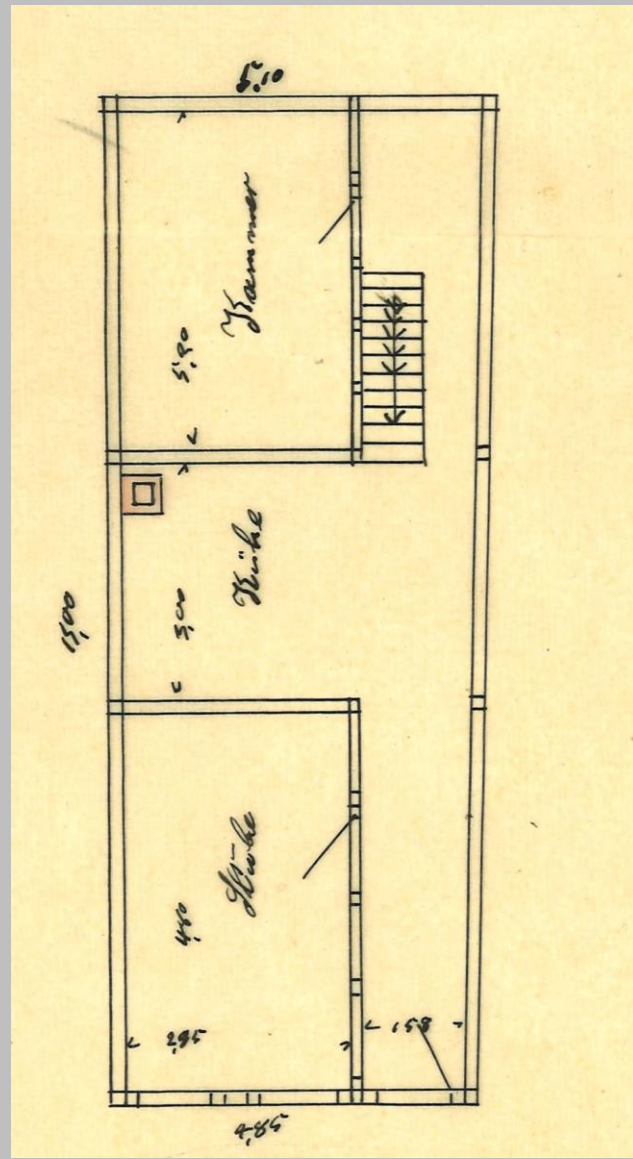
Gewölbekeller



Einbeck, Altendorfer Straße 28, Mitte 16. Jh., mehrteilige Kellieranlage unter Vorderhaus und Seitenflügel aus dem 15. und 16. Jh., Aufnahme Brüdern 2015, aus: Kellmann, Bd.7.4, 2018, S.47.



Einbeck, Münsterstraße 11, um 1740
 Aufnahme Kellmann 2016,
 aus: Kellmann, Bd.7.4, 2018, S.647.

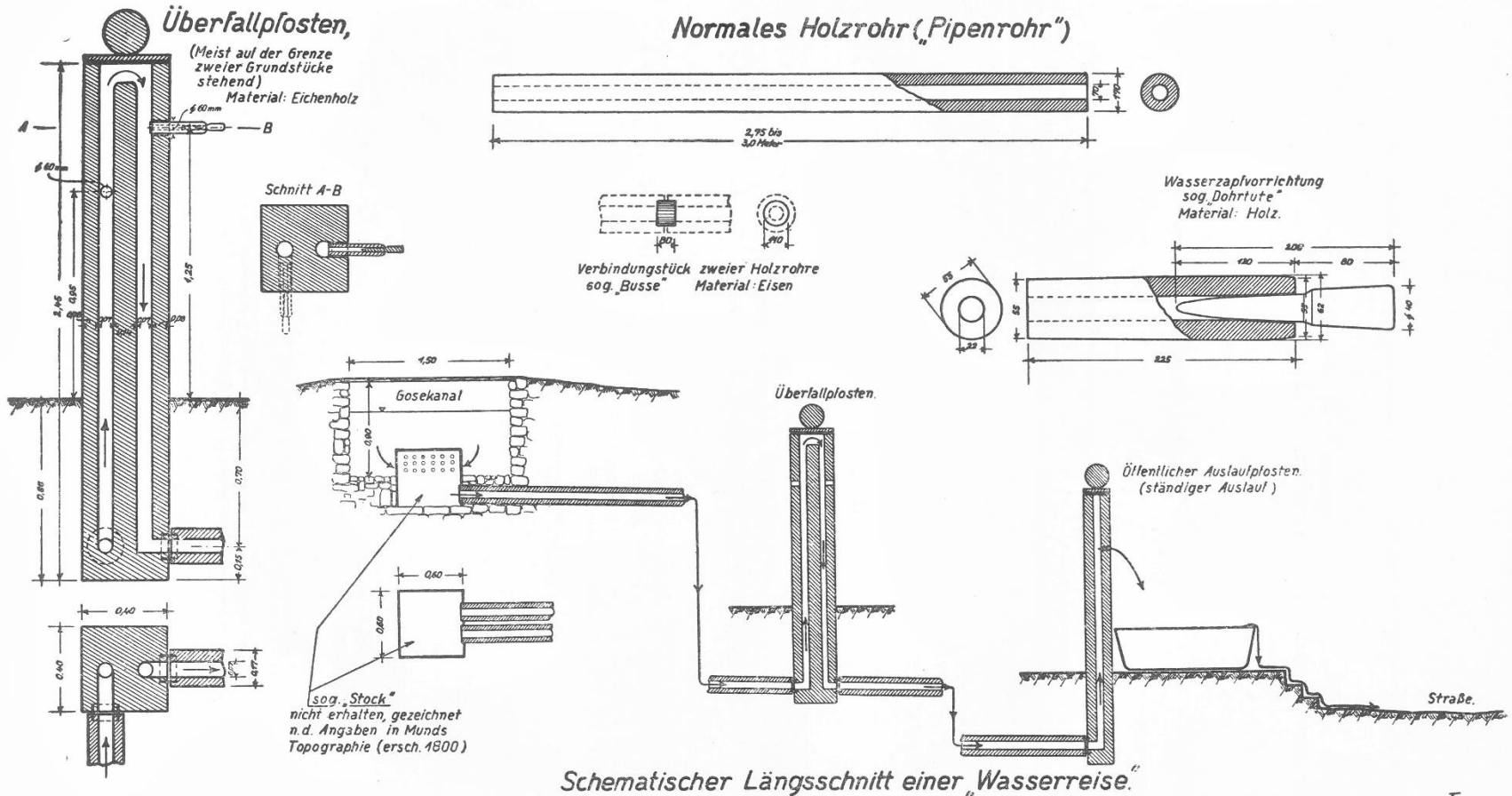


Grundriss Erdgeschoß 1897 mit Herdstelle
 offen am Querflur, Bauakte 665,
 aus: Kellmann, B.7.4, 2018; S.647.

Flur
 Statt
 Diele
 ab 1709

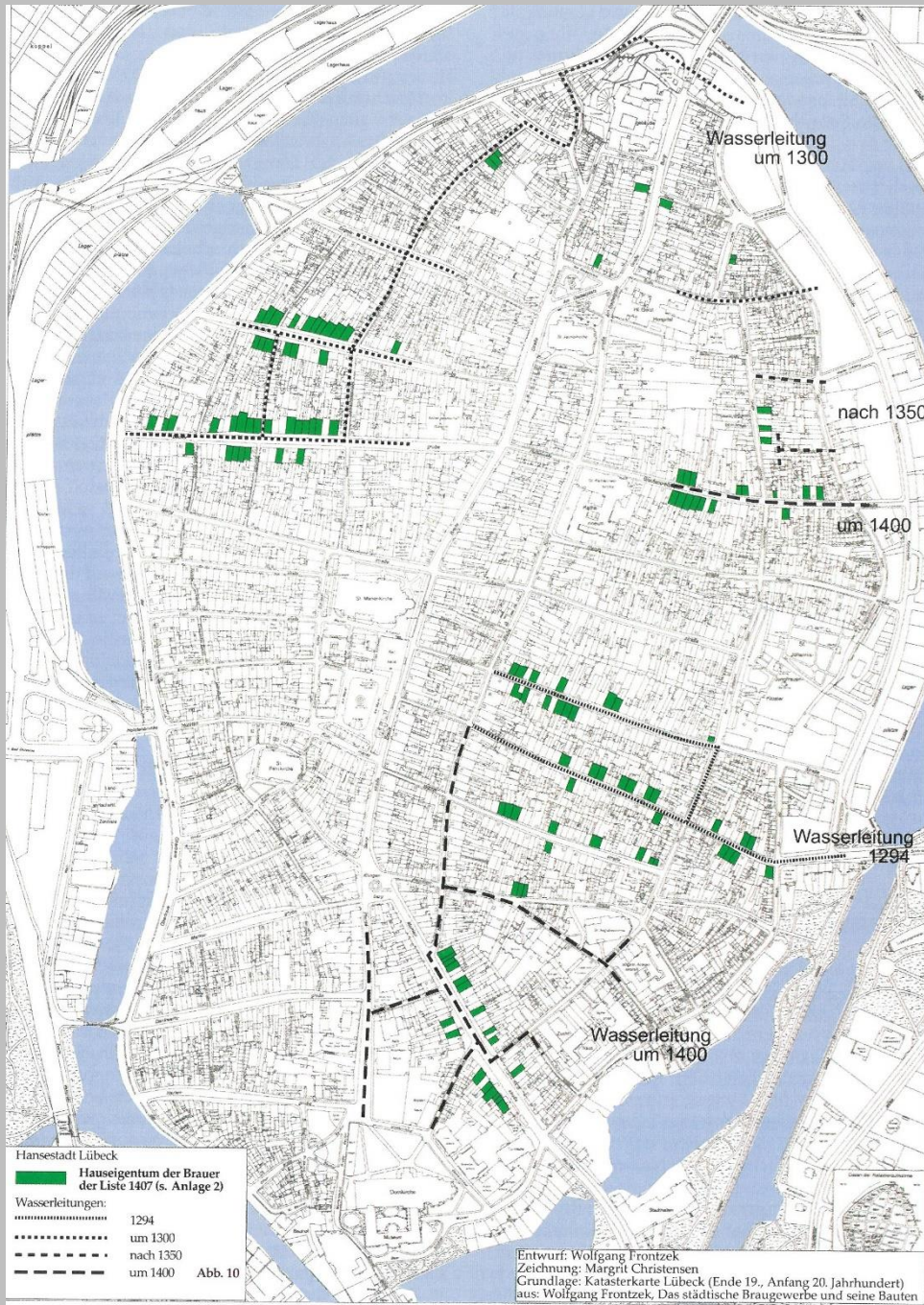
Brauwasser über Leitungsnetze

Abb. 5. Technische Einzelheiten der alten Goslarer Wasserversorgung (15. bis 19. Jahrh.)
Nach den 1925 freigelegten und im Goslarer Museum aufbewahrten Originalstücken (Maße in m bzw. mm)



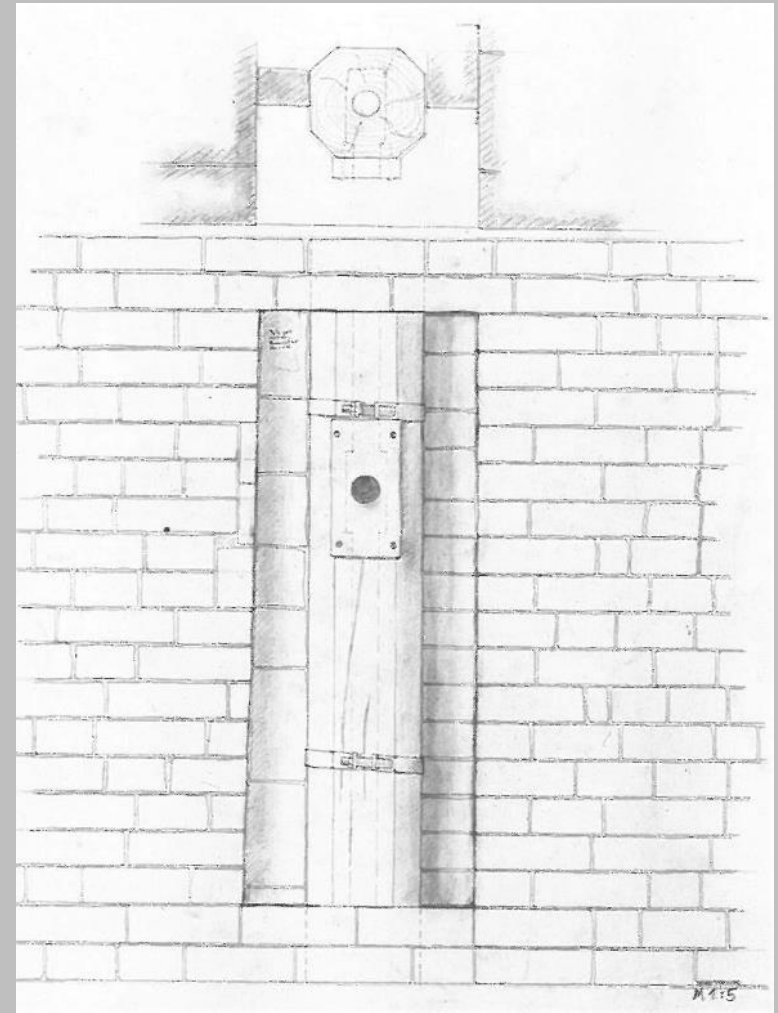
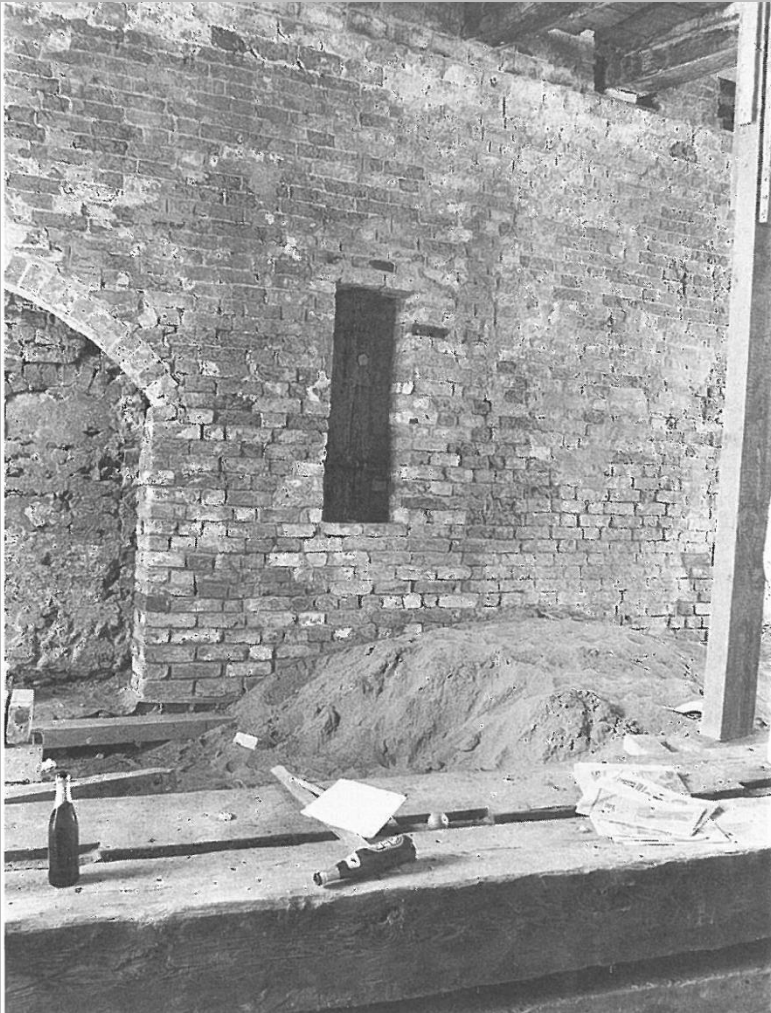
Brauwasser über Leitungsnetze

Beispiel: Lübeck 1407



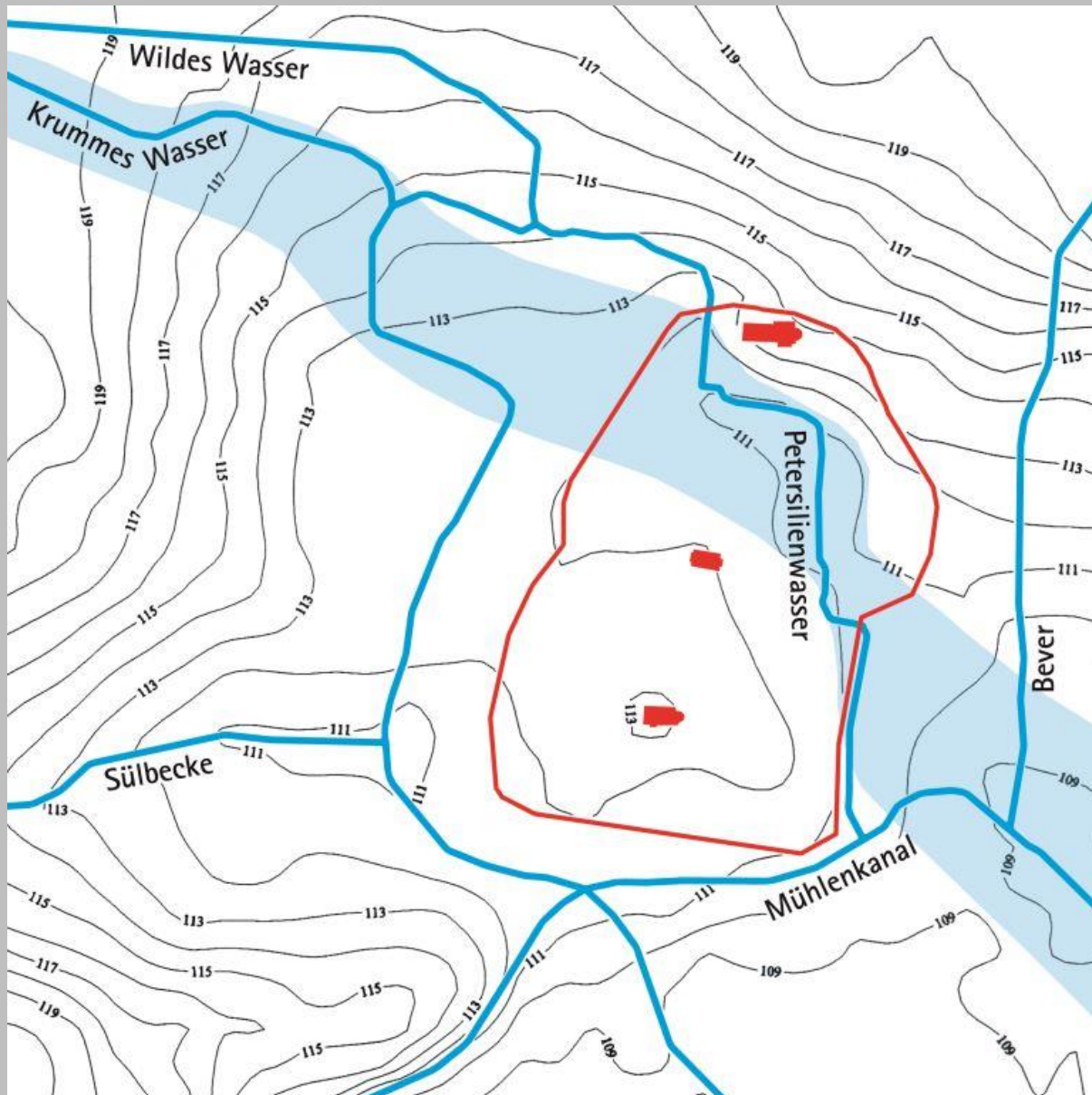
aus: Frontzek, 2005, S.62.

Wasserentnahmestellen in den Brauhäusern



Lübeck, Langer Lohberg 47/49, Wasserposten mit Steigrohr und Zapfstelle
in der Brandwand, Befund und Umzeichnung, aus: Frontzek, 2005, S.117.

Wasserführung am Beispiel Einbeck aus dem 13. Jh.

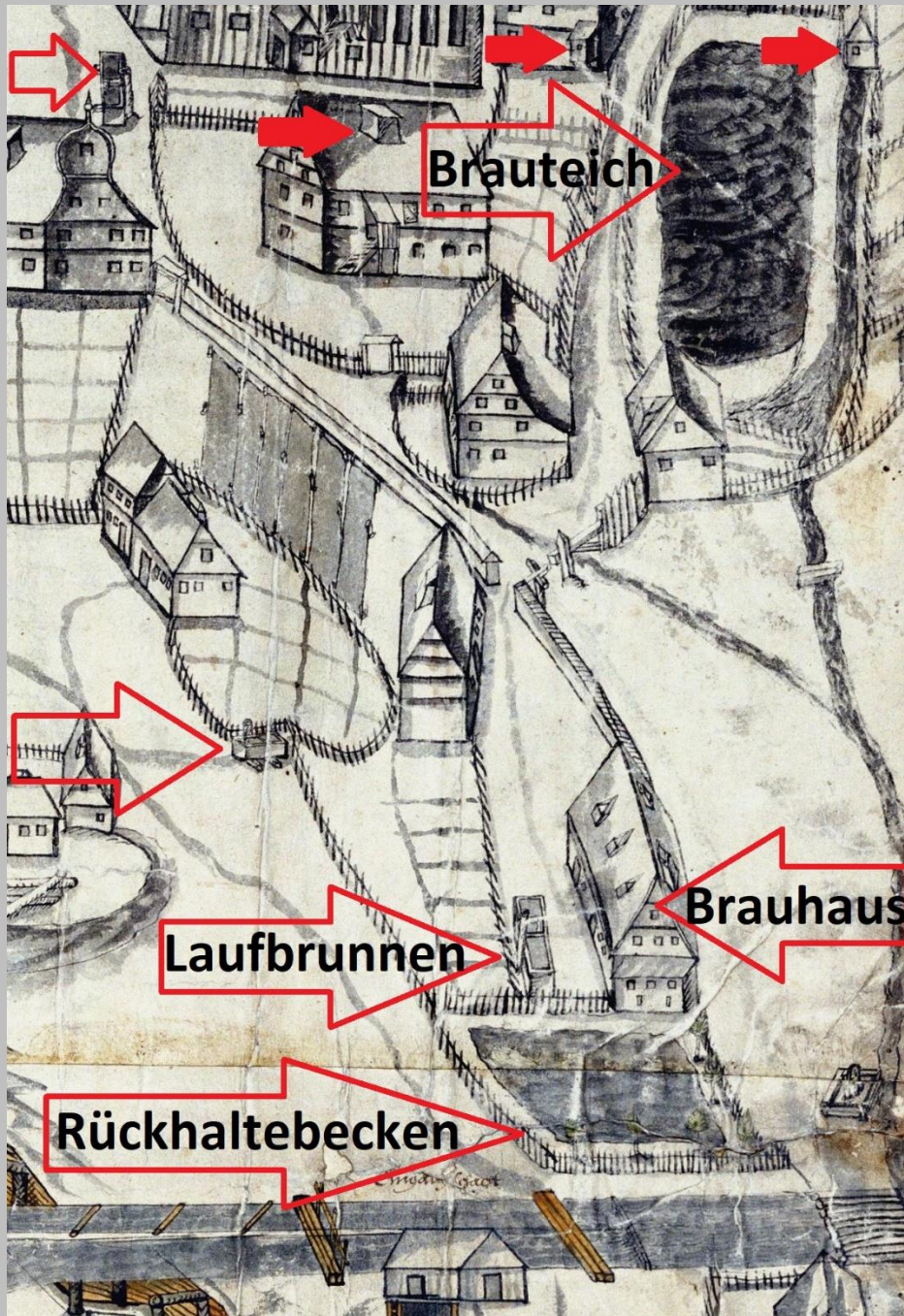


rote Linie = Stadtmauer, blaues Band = natürliche Flußauie des Krummen Wassers,
Wildes Wasser = künstliche Wasserzufuhr, Petersilienwasser = Entwässerungsgraben,
aus: Heege, 2002, Abb.13.

Brauwasserversorgung am Beispiel Einbeck



Zuleitung von Frischwasser unten links in den Stadtgraben vor der Stadtmauer,
Röhrenleitungen vom Stadtgraben zu den Brunnen vor den Brauhäusern



Gemeinschaftliches
Brauen
ohne Dielenhäuser

Beispiel Zellerfeld,
1661

Ausschnitt Seigerriss von
Daniel Flach von 1661,
Original: Bergarchiv Cl.-Ze.

Teil II

Speicherstock und Mälzböden



- Dachwerk
- Radwinde
- Luftmälzen
- Rauchauslässe & Belüftung

Einbeck, Marktplatz 9/11, Spitzsäulendachwerk, Aufnahme Jutta Brüdern 2015
aus: Kellmann, Bd. 7.3, 2017, S. 143.

Dachwerke vor / nach 1700

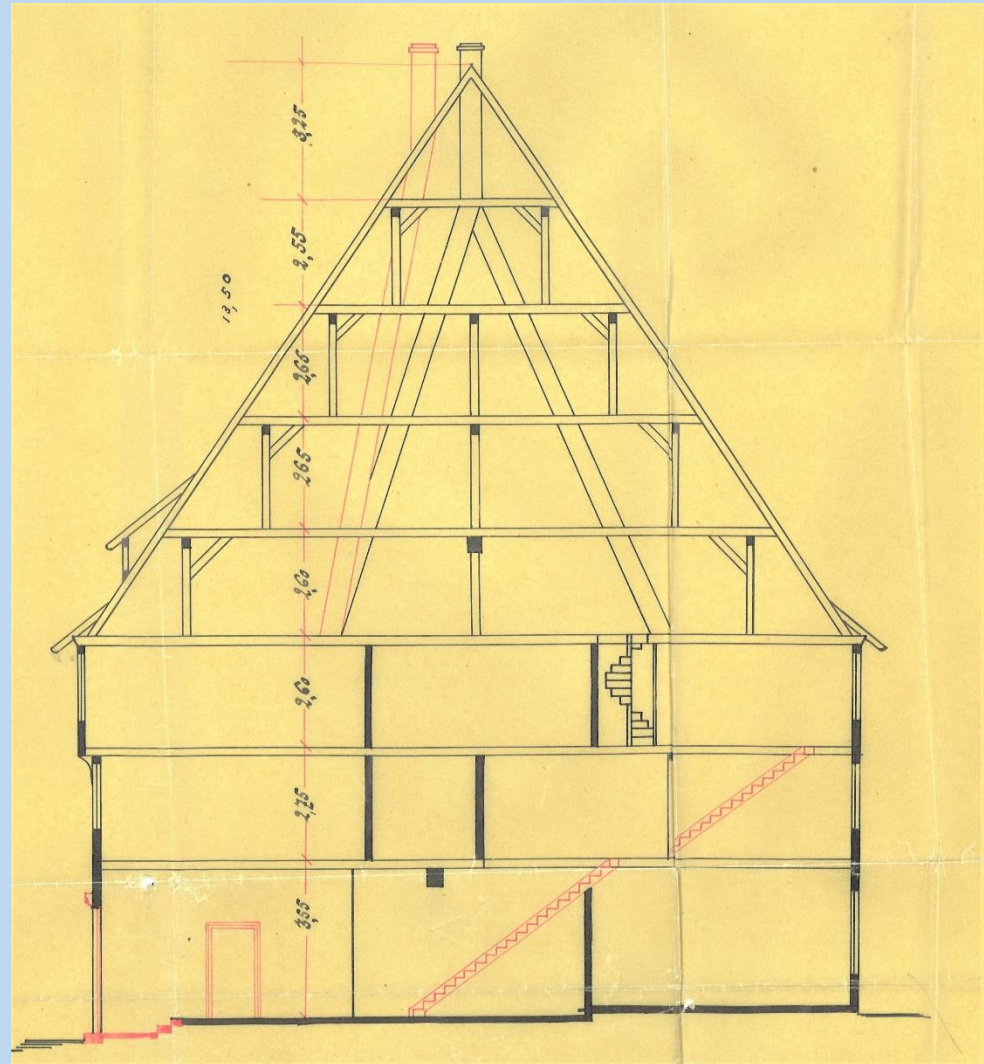


Einbeck, Marktplatz, Nordseite, hohe Dächer vor 1700, niedrige Dächer ab 1700, Aufnahme Kellmann 2016, aus: Kellmann, Bd.7.3, 2017, S.388.

Speicherstockwerk und Spitzsäulendachwerk



Einbeck, Hullerser Straße 16, um 1565,
achtgeschossiges Dielenhaus:
Keller, Diele, Zwischengeschoß mit
Stube, Speicherstockwerk und 4
Dachböden (ohne Spitzboden),
aus: Kellmann, Bd.7.4, 2019, S.343f.



Spitzsäulen- dachwerk



Einbeck, Marktplatz 9/11, Spitzsäulendachwerk, Aufnahme Jutta Brüdern 2015,
aus: Kellmann, Bd. 7.3, 2017, S. 143.



gemeinsamer Brandgiebel

Einbeck, Marktplatz 9/11, Brandgiebel, Aufnahme Jutta Brüdern 2015,
aus: Kellmann, Bd. 7.3, 2017, S. 143.

Speicherstockwerk mit hölzernen Lüftungsgittern



Einbeck, Münsterstraße, Nebenhaus von 1595 zu Haupthaus Marktplatz 15,
Aufnahme Lindemann 1955, aus: Kellmann, Bd.7.4, 2019, S.471.

Speicherstockwerke Zweifach mit Ladeluken



Goslar, Schilderstraße 12, 17. Jh., Original Positivarchiv NLD/Hannover.



Lüftungsgauben für Dachböden: Einzelgauben und Schlitzgauben in Kombination, hier: Brauhaus in Rotenkirchen von 1569, Aufnahme Lindemann um 1970, aus: Kellmann, Bd.7.2, 2018, S.470.

Darrmälzen bzw. Röstmälzen



Beispiel für einen Darrofen auf einem Dachwerk,
hier: Gasthaus in Lüdinghausen von 1835, aus: Kaspar, 2018, S.134.

Radwinden



Einbeck, Marktplatz 15, Dachwerk 2.
Hälfte 16. Jh.,
Radwinde zwischen 3./4. Kehlbalkenlage
über der Tordurchfahrt,
Aufnahme Kellmann 2002.

Schornstein und Rauchkasten



Einbeck, Ausschnitt mit weitgehend schornsteinloser Dachlandschaft aus der ältesten, erhaltenen Stadtansicht von 1595 bei Letzner (1596)

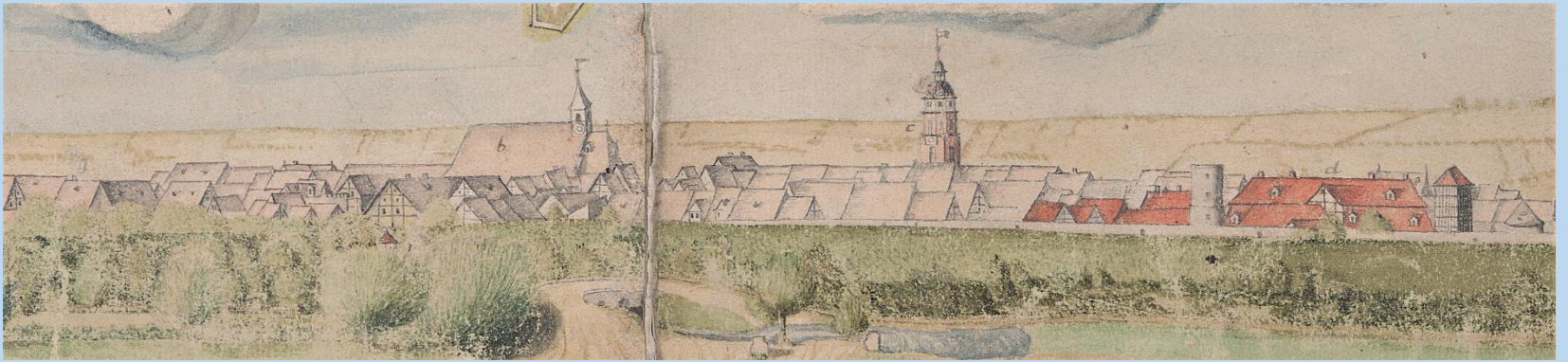
Rauchlöcher im Dach am Beispiel Zwerchhaus



Einbeck, Baustraße 18, Zwerchhaus mit
zuge-setzten Rauchlöchern,
Aufnahme Kellmann 2002.



Doppelhaus Baustraße 20/18 von 1652 (i)
Aufnahme Kellmann 2016



Stadtansicht Einbeck, Ausschnitt Forstkarte Hallensen von 1721, Original Stadtarchiv

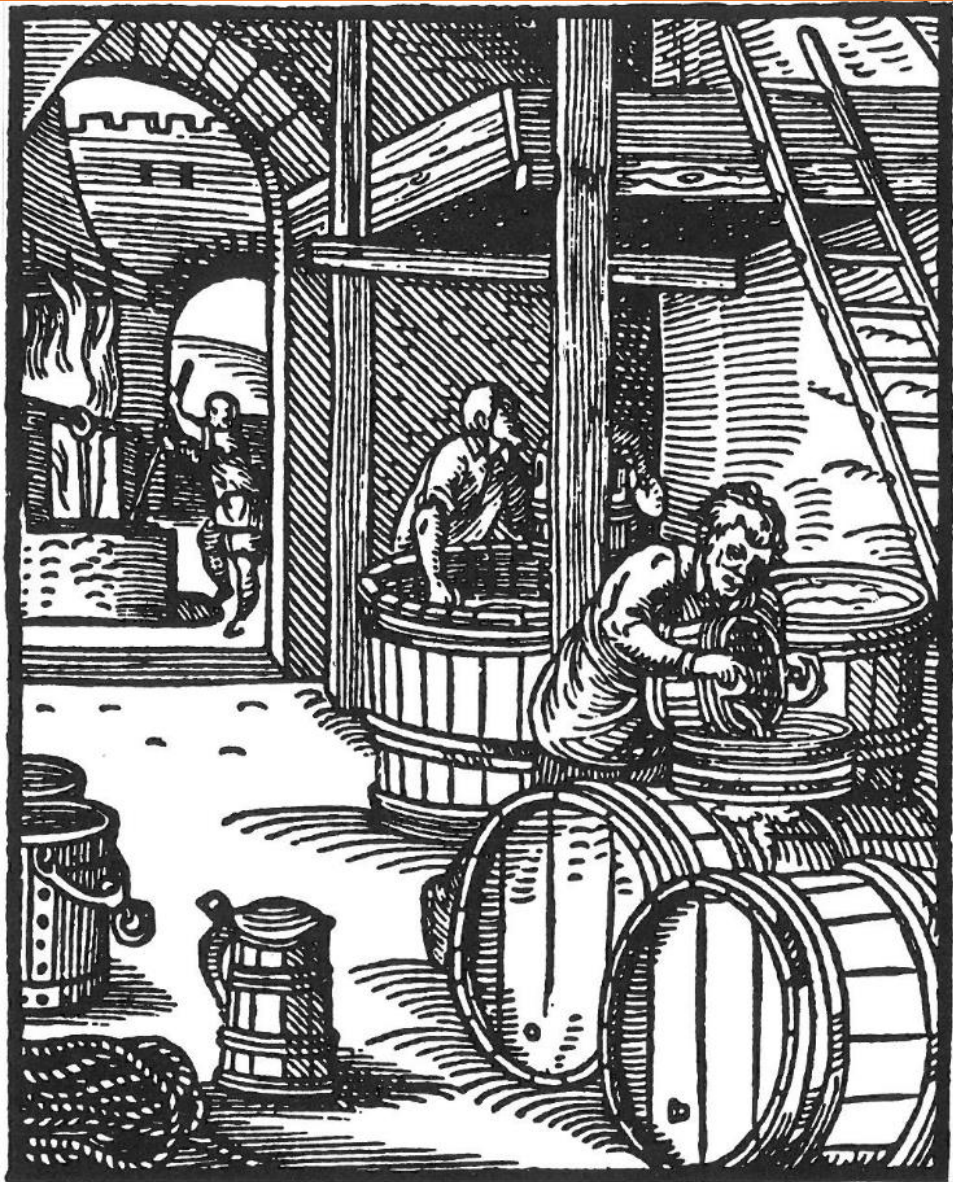


Stadtansicht Einbeck (Ausschnitt) von Lanert von 1838, Original Stadtarchiv

Teil III

Braudiele und Pfannenherd

- Größe
- Erschließung
- Feuerstellen
- Brandgiebel
- Rauchführung
- Kleines Brauzeug
- Großes Brauzeug



Dielenhaus mit Halbkeller



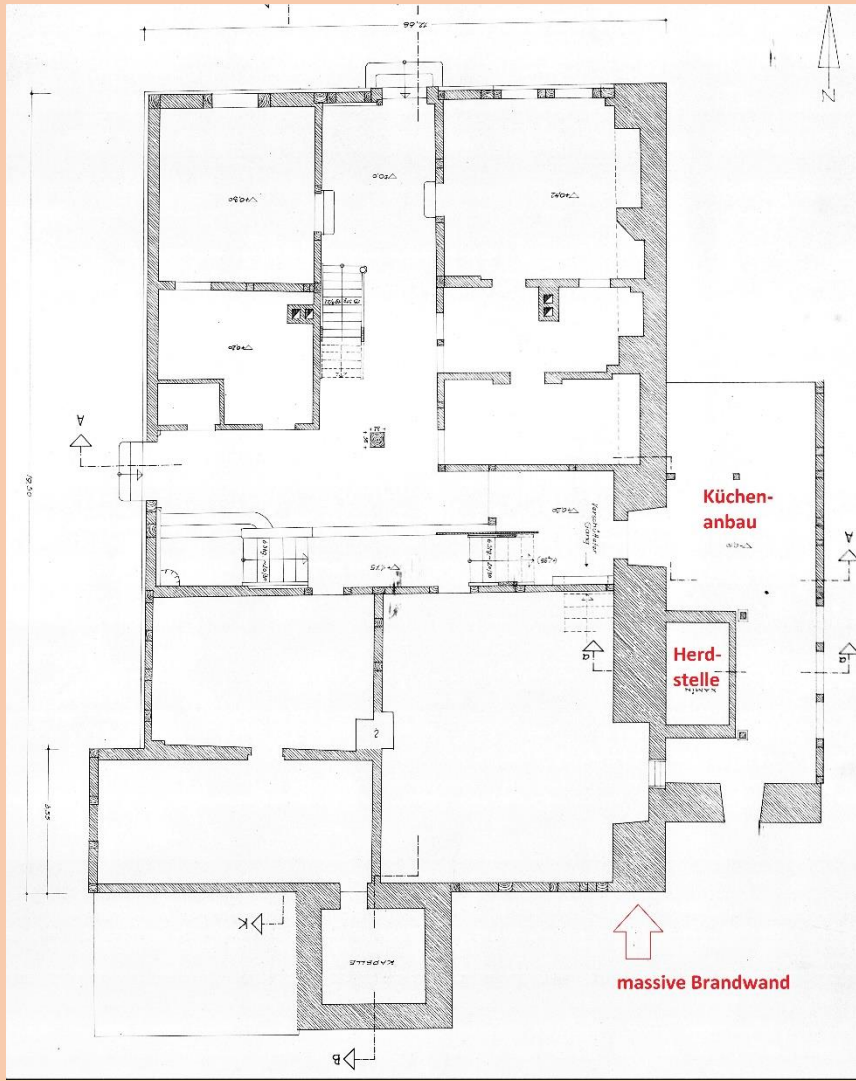
Einbeck, Münsterstraße 10, von 1548 mit nicht ausgebautem Speicherstock und Stube über dem Keller im Zustand 1910, Original Stadtarchiv Einbeck.

Braudiele ?



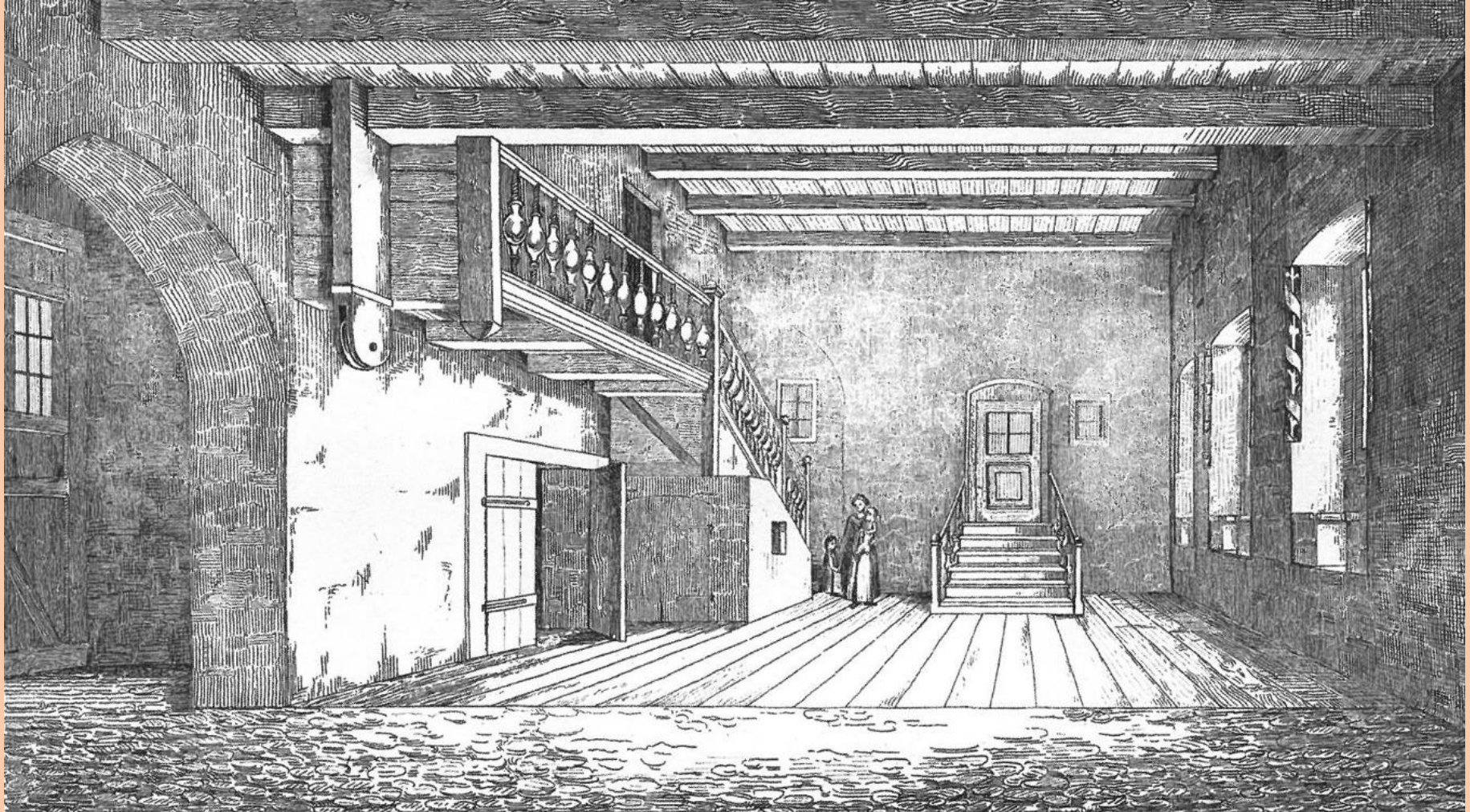
Einbeck, Münsterstraße 10, Durchfahrtsdiele mit Treppe zu Stube (rechts) und Abgang in Braukeller (links), Zustand um 1930, Original Positivarchiv NLD.

Sonderfall Küchen-Anbau



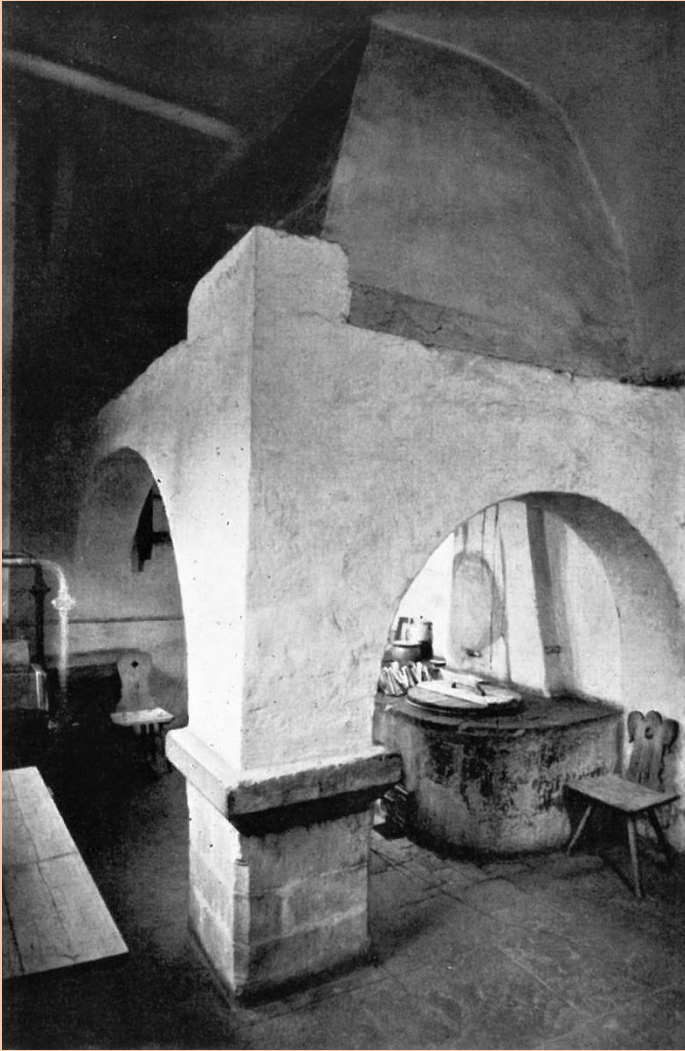
Einbeck, Maschenstraße 9, erbaut vor 1549 als Beginenhaus mit Küchen-Anbau, links: Grundriss 1961, rechts: Ansicht nach Abbruch Küchen-Anbau 2008

Diele ohne Herdstelle

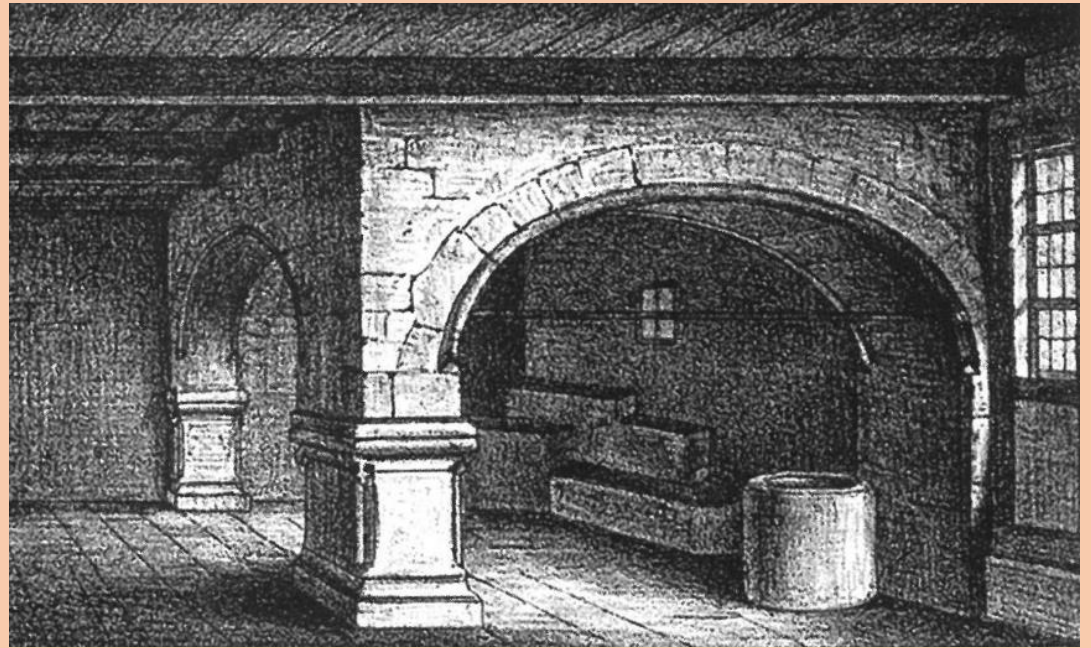


Goslar, Marktstraße 33, mittelalterlicher Massivbau, Aufgang zur Stube
rechts, Abgang in Keller unter Treppenpodest, aus: Mithoff, 1857

Herdstelle mit Rauchfang und Schornstein des 13.-18. Jhs.

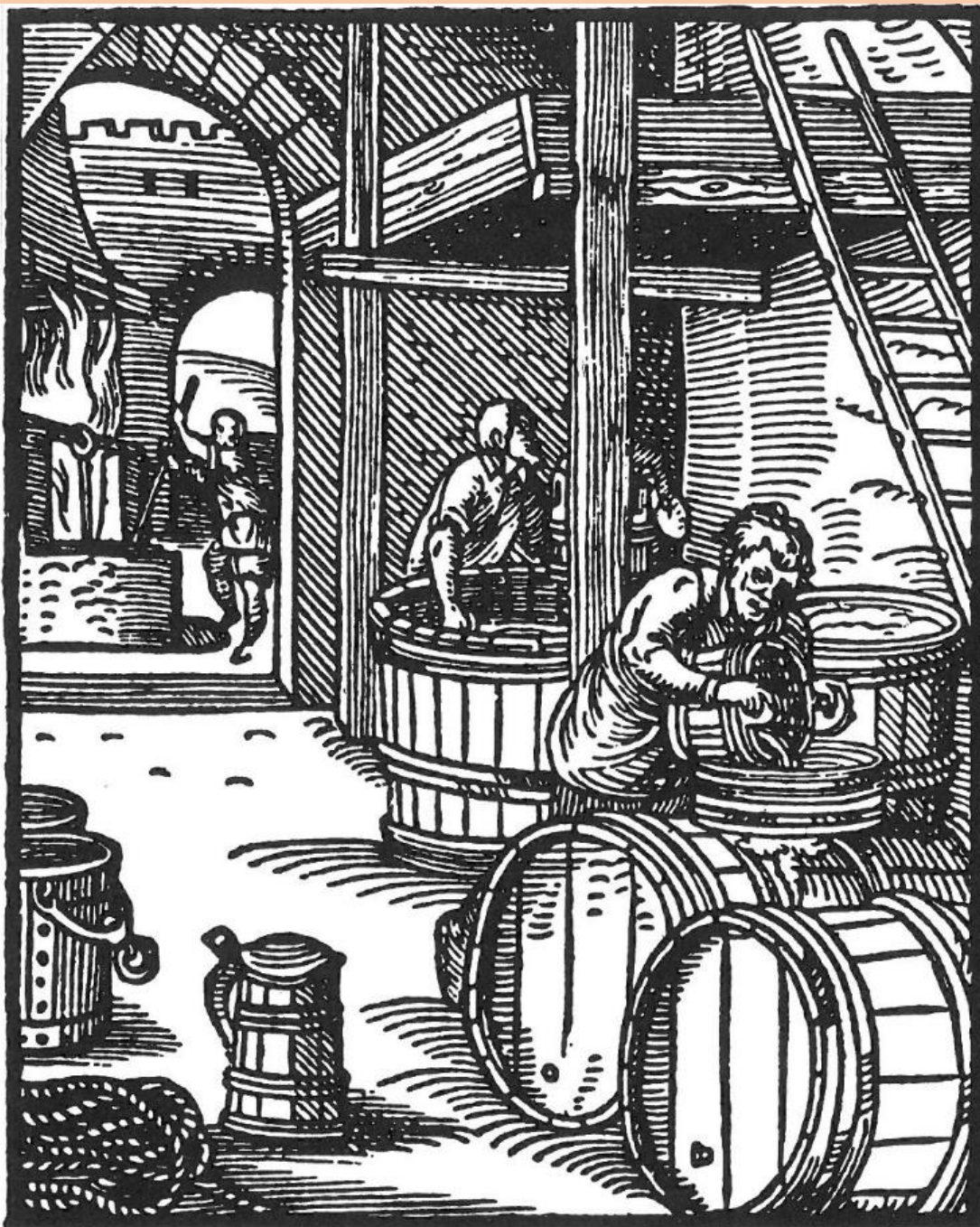


Goslar, Glockengießerstraße 65,
Armenhaus St. Annen, verm. 15. Jh.,
aus: Griep, 1959, Tafel 53.



Goslar, Schreiberstraße 10, aus: Mithoff, 1857.

Braudiele



Holzschnitt aus Jost Amman, 1568,
Aus: Aumann, 1998, S.19.



Holzschnitt aus Hermann Bote:
Till Eulenspiegel als Brauknecht
in Einbeck, Ausgabe 1515,
aus: Aumann, 1998, S.3.

Großes und kleines Brauzeug



Maisch- und Seibottich Brauhaus
Burg Vischering im Münsterland,
Aus: Kaspar, 2018, S.137.

Rauchkästen und Räucherkammern



Einbeck, Marktplatz 31, von 1551 mit
Räucherkammer vor Brandgiebel im 1. DG,
Aufnahme Kellmann 2002



Einbeck, Altendorfer Straße, abgebrochene
Räucherkammer vor Brandgiebel im 1. DG,
Aufnahme Lucka 1993.

Teil IV

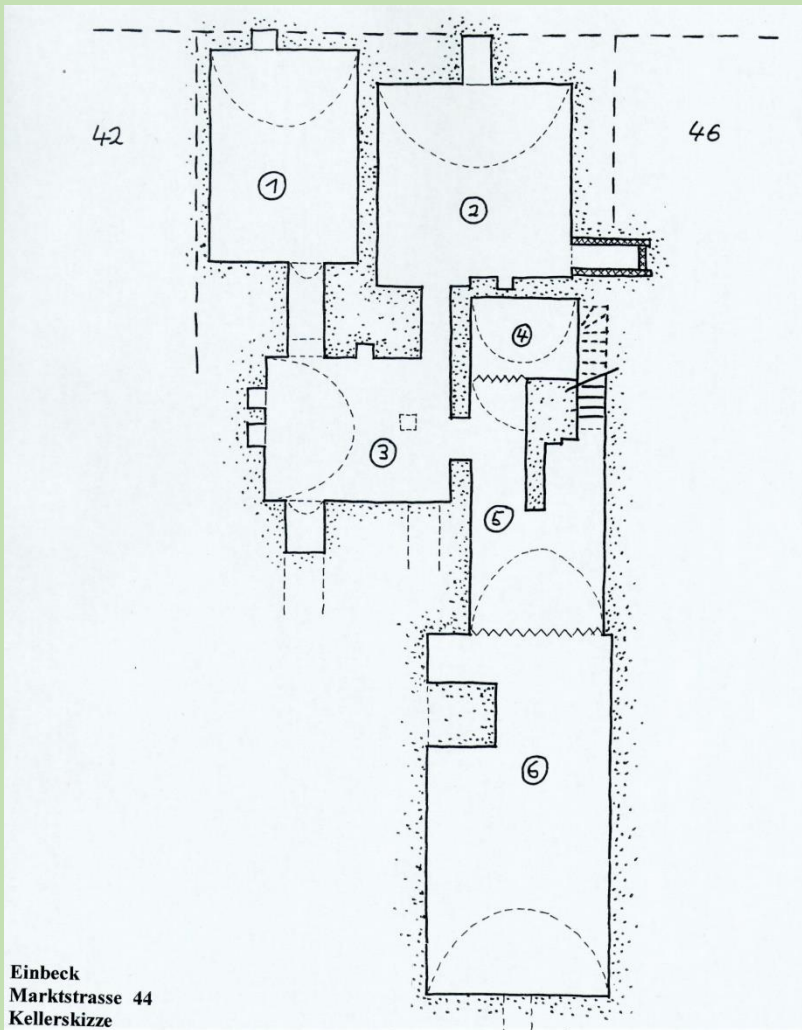
Gär- und Lagerkeller



Einbeck, Altendorfer Straße 27, Durchgang Vorder-/Hinterkeller,
Aufnahme Jutta Brüdern 2015, aus: Kellmann, Bd. 7.3, 2017, S.152.

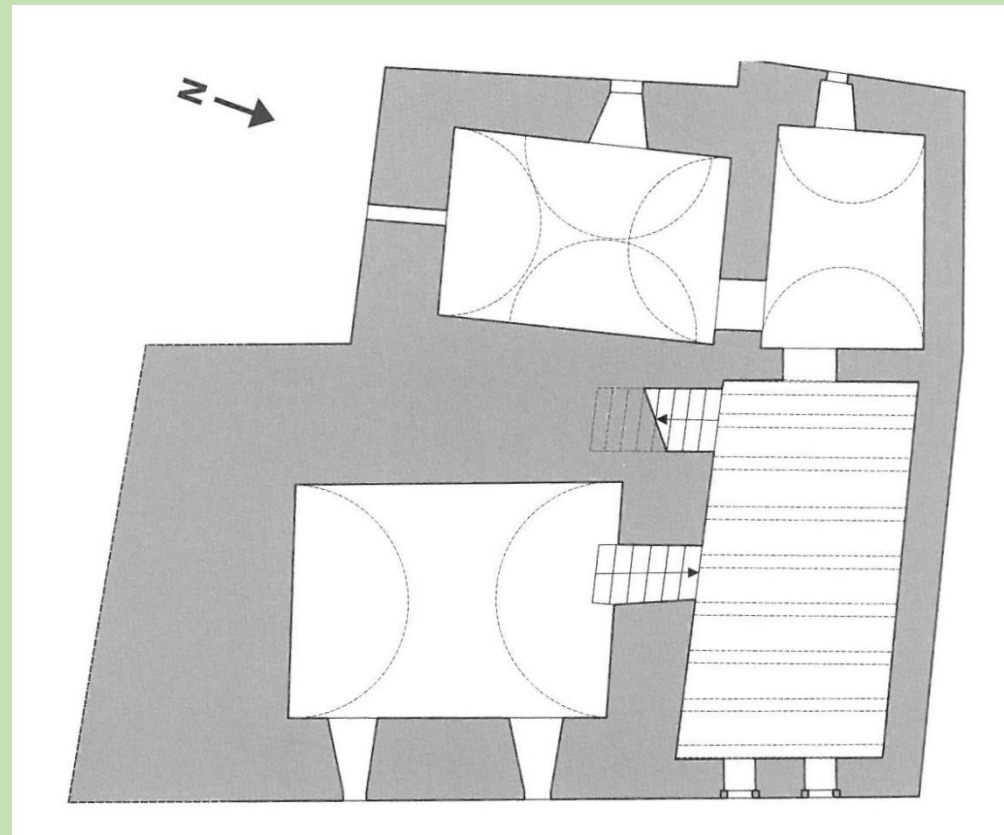
- Lage & Erschließung
- Einwölbung & Größe
- Ausstattung
- Befüllung der Gärfässer
- Belüftung
- Transportfässer

Kelleranlagen additiv entstanden 13.-16. Jh.



Einbeck
Marktstraße 44
Kellerskizze

Einbeck, Marktstraße 44, ehemalige
Braustelle, Zustand 2001,
aus: Kellmann, Bd.7.4, 2019, S.572.



Goslar, Schreiberstraße 10, Rekonstruktion
um 1750, aus: Arnhold, 2016, S.168.

Kellerplan Einbeck Stand: 2008

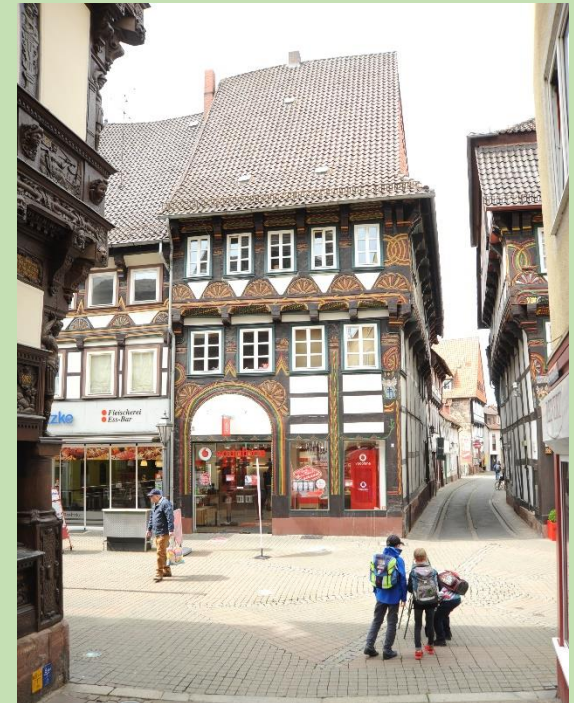


aus: Kellmann, Bd.7.3,
2017, Einschubkarte,
und Bd.7.4, 2019, S.14f.

Kelleranlage 15./16. Jh.



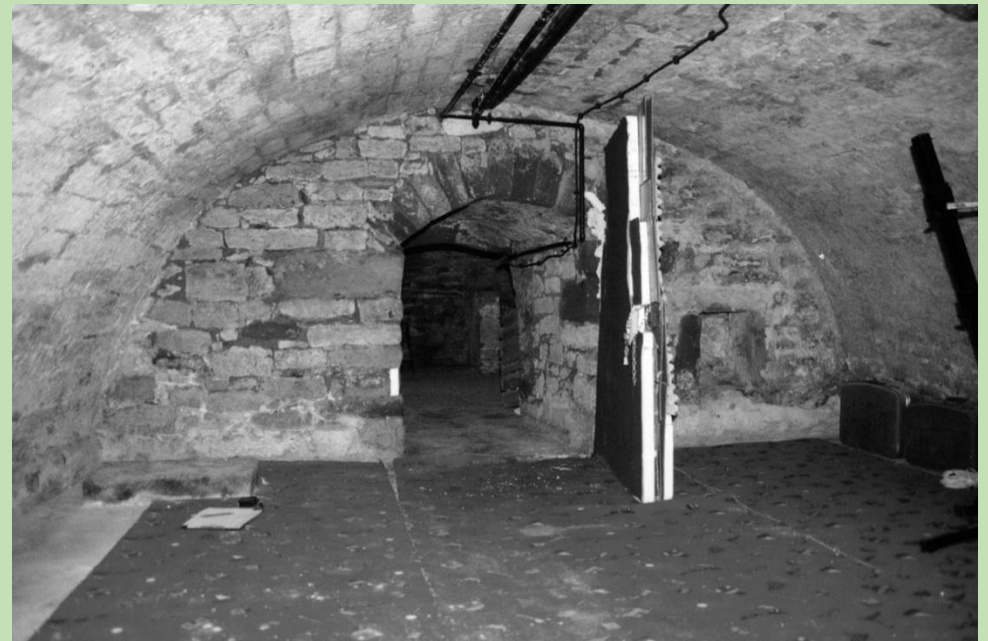
Einbeck, Marktstraße 28, Vorder- und Hinterhaus
Mitte 16. Jh., hier: Keller des Hinterhauses mit
Treppenzugang aus Diele im Vorderhaus (rechts) und
Durchgang in Gärkeller (links) unter der Braudiele
des Vorderhauses, Aufnahme Lucka 2001.



Kelleranlage 15./16. Jh.



Oben: Einbeck, Marktstraße 28,
im Kern mittelalterlicher Keller unter dem
Hinterhaus, mit Konsolsteinen eines
ursprünglich flach gedeckten
Vorgängerkellers, Aufnahme Lucka 1992.



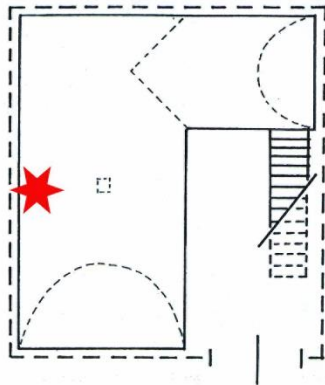
Rechts: Einbeck, Marktstraße 28
Keller unter der vollen Tiefe der
ehemaligen Diele zum Vorderhaus,
vermutlich 2. Hälfte 16. Jh. ,
Aufnahme Lucka 1992, NLD/Hannover.

Gärkeller Vorderhaus

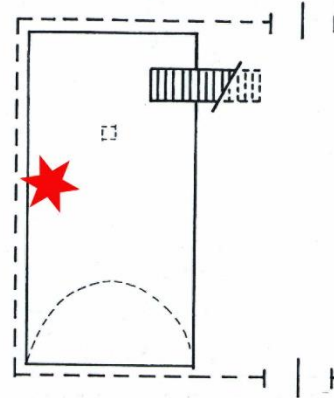


Einbeck, Hullerser Straße 34
Tonnengewölbe unter Vorderhaus
Profilschnitt durch Verfüllung,
Aufnahme Heege 1996, Fundstelle 180.

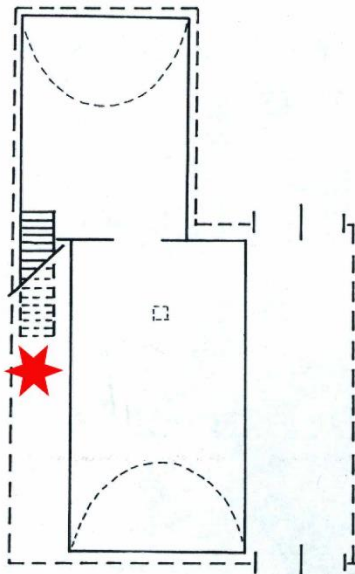
Gärkeller Vorderhaus Erschließungsvarianten



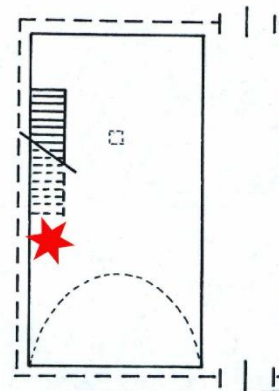
Variante I
über kleine Quertonne



Variante III
von der Durchfahrtsdiele direkt



Variante II
über unterkellerten Seitenflügel



Variante IV
von der Herdstelle in der Braudiele direkt

roter Stern: Herdstelle innerhalb der Braudiele im EG

Einfüllöffnungen Gärkeller Vorderhaus



Einbeck, Altendorfer Straße 25, Gärkeller zum Vorderhaus um 1550,
Öffnung auf Scheitellinie des Tonnengewölbes, Aufnahme Kellmann 2001.



Gärkeller
Vorderhaus
2.Hälfte 16.Jh.

Einbeck, Altendorfer Straße 29, Tonnengewölbe, 13,5 m lang,
5,0 m breit, heute nur 1,8 m hoch, Aufnahme Jutta Brüdern 2015.

Einfüllöffnung Gärkeller Vorderhaus



Einbeck, Marktstraße 12,
Deckenöffnung auf Scheitellinie
des Tonnengewölbes unter
dem Vorderhaus,
Aufnahme Lucka 1993, NLD.

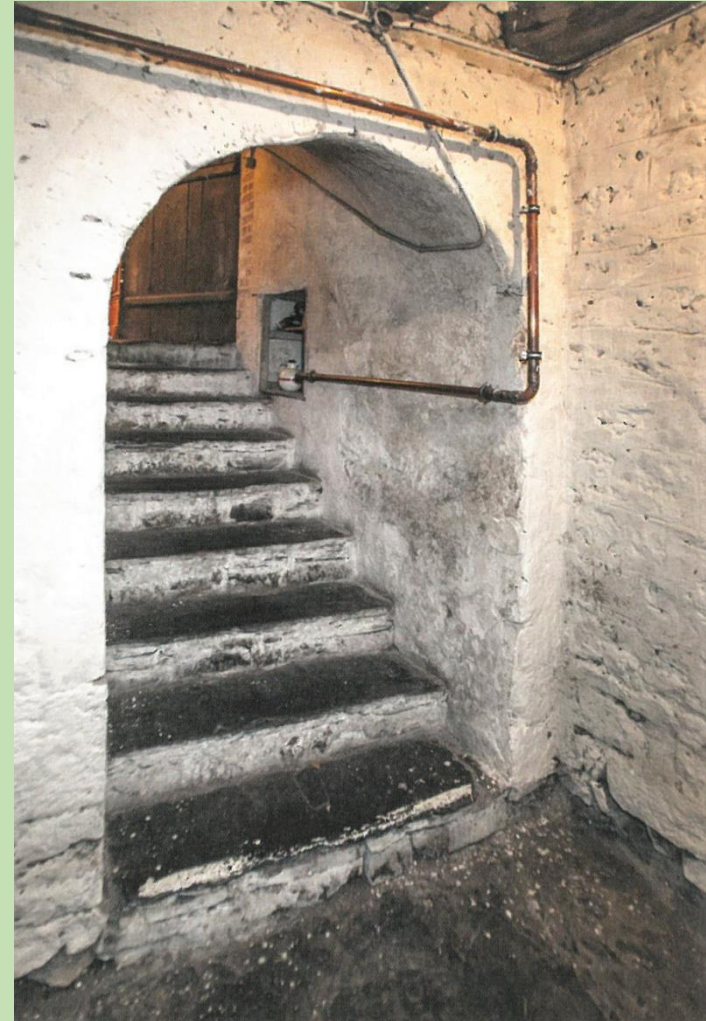
Einbeck, Altendorfer Straße 30,
Branntweinfässer im Keller,
Aufnahme Lucka 1991.



Fasskloake mit
Einbecker
Transportfässern
des 15. Jhs.,
aus: Heege,
2002, S.309.

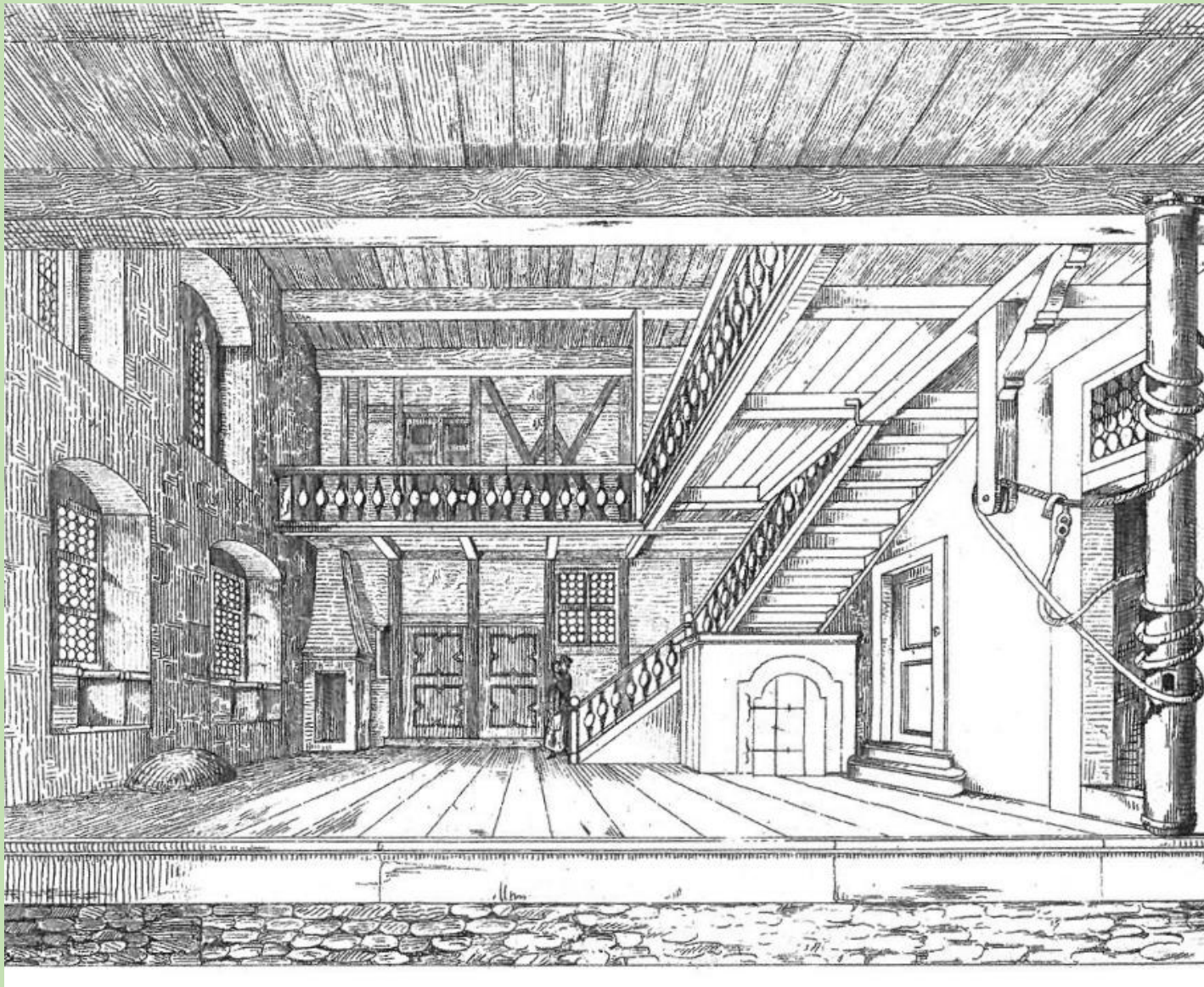


Lager- und Transportfässer



Goslar, Schreiberstraße 10, Kellertreppe,
aus: Arnhold, 2016, S.194.

Fass- keller



Goslar, Bergstraße 4, zentrale Diele im Erdgeschoss des Vorderhauses, Blick aus der Durchfahrt, rechts im Vordergrund Winde mit Umlenkrolle und Kellerabgang im Hintergrund aus: Mithoff, 1857.

Teil V

Resümee



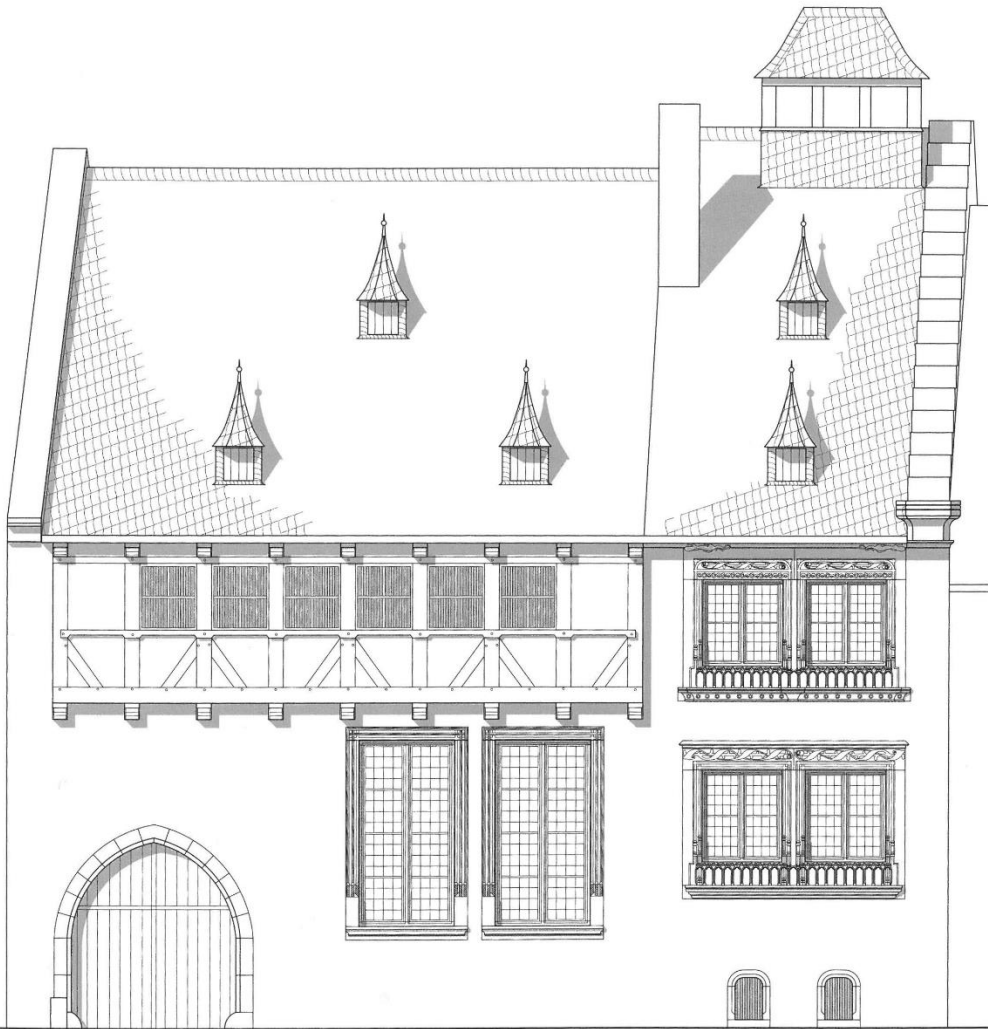
Einbeck, Hullerser Straße 16, achtgeschossige Braudielenhäuser, um 1565, Aufnahme Kellmann 2018, aus: Kellmann, Bd.7.4, S.343.

Prototyp Dielenhaus 16. Jh.



Einbeck, Marktstraße 10, um 1550, Vorderhaus und Seitenflügel im Zustand um 1930, Originale Positivarchiv NLD und Stadtarchiv, aus: Kellmann, 2019, S.515.

Dielenhäuser des 16. Jhs. Goslar - Einbeck

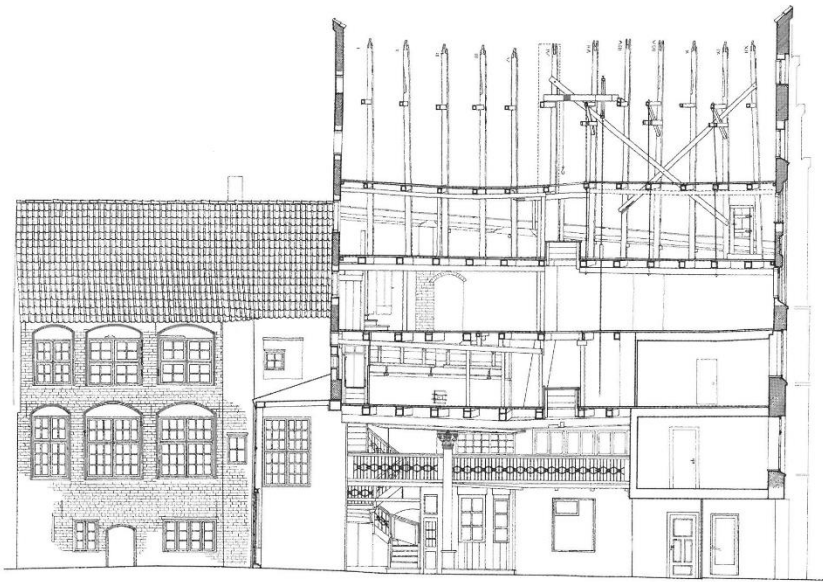


Goslar, Schreiberstraße 10, Rekonstruktion
Zustand 1518, aus: Arnhold, 2016, S.163.

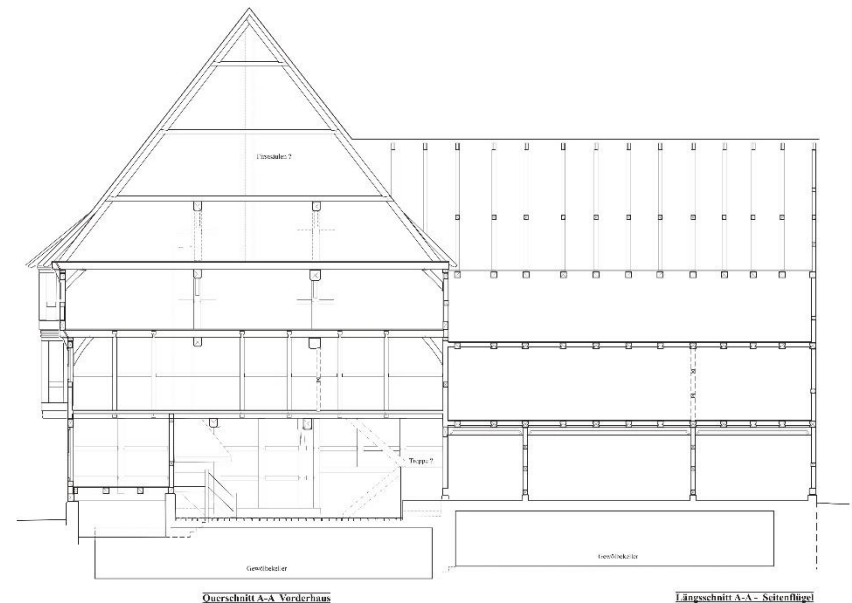


Einbeck, Münsterstraße 10, von 1548,
Aufnahme um 1930, Original im
Positivarchiv NLD.

Dielenhäuser des 16. Jhs. Lübeck - Einbeck



Lübeck, Wahnstraße 33, um 1572
ohne Darstellung der Kellerebene,
aus: Frontzek, 2005, S.106.



Bauhilfungsmaß 1:5,11,85,11

0 5,00 m

Querschnitt A-A Vorderhaus

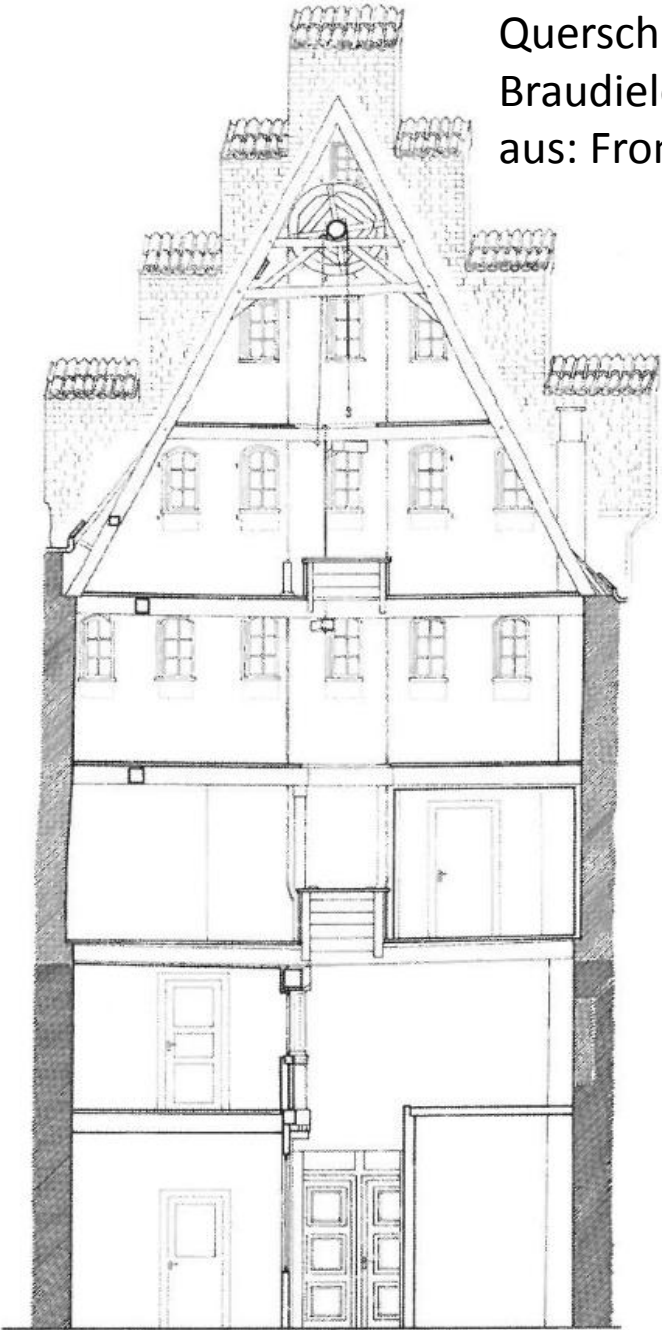
Längsschnitt A-A Seitenflügel

Arbeitsgruppe Altstadt
Architektur & Baugeschichte / Historische Ortsentwicklung

Einbeck - Tiedexer Straße 19
Rekonstruktion - Zustand 1544
Quer-/Längsschnitt A-A - M. 1:1000
Ha. Okt. 2005 Tafel R 3.1

Einbeck, Tiedexer Straße 19, von 1544,
ohne Darstellung der steilen Dachform,
aus: Haupt, 2005, Tafel R 3.1.

Lübeck, Wahnstraße 33,
Querschnitt Vorderhaus mit
Braudiele, um 1572,
aus: Frontzek, 2005, S.105.



Dielenhäuser des 16. Jhs. Lübeck - Einbeck



Einbeck, Hullerser Straße 16, Radwinde
um 1565, Aufnahme Kellmann 2002. 72



Autor Thomas Kellmann im Homeoffice
Aufnahme 10.01.2021

Anlagen

Literaturauswahl

Autorenvita

Kontaktdaten